

## Sistema di controllo di magazzino

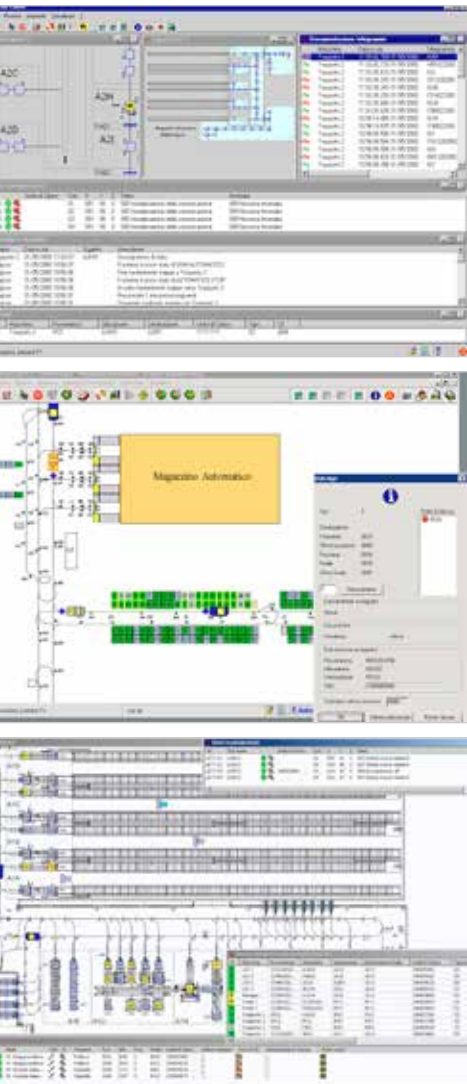
LogiCON è un sistema WCS (Warehouse Control System) preposto al coordinamento, supervisione e controllo degli impianti di automazione e di magazzino automatico.

È un sistema ad alte prestazioni con tempi di risposta in grado di garantire qualsiasi tipo di esigenza di automazione.

Il sistema LogiCON può operare nelle seguenti modalità: automatico locale "offline" ed automatico "online" connesso al sistema WMS LogiWARE e permette la visualizzazione animata di tutte le macchine ed i dispositivi presenti sull'impianto (fotocellule, sensori, motori, porte avvolgibili, ecc.).

Il sistema LogiCON determina le strategie di funzionamento delle varie macchine dell'impianto ad esso collegate, consentendo di ottimizzare in tempo reale i flussi produttivi dell'impianto a seconda delle esigenze richieste.

Storizza le anomalie dell'impianto permettendo la generazione di report statistici di funzionamento.



**LCS S.p.A.**

Via Bernini, 30 - 20865 Usmate Velate (MB)  
Tel. +39 039.6755901 - Fax +39 039.6755990  
info@lcsgroup.it - www.lcsgroup.it

## Caratteristiche tecniche

---

### Integrazione con sistemi di terze parti

- WMS
- Sistemi automatici speciali
- Robot, AGV, Pallettizzatori, Trasloelevatori, Conveyor, Carriponte automatici
- Telecamere IP

### Caratteristiche tecniche

- Disponibile su sistemi Windows
- RDBMS supportati: Oracle, SQL Server
- Interfaccia multilingua, CFR 21PART11 compliant
- Architettura modulare n-tier
- Sviluppato su piattaforma Visual Studio C++ (Server) e su piattaforma Java-GWT (Client)

### Amministrazione utenti

- Login/logout e gestione password
- Politiche di accesso a gruppi

### Scambio dati con WMS

- Trasferimento file (FTP)
- Database link e socket

### Controllo UDC

- Riconoscimento di profili
- Analisi delle sporgenze
- Salvataggio su database e visualizzazione dei profili analizzati e salvati su DB

### Gestione risorse

- Macchine e persone utilizzabili per l'esecuzione delle missioni
- Disponibilità fisico/logica delle risorse

### Gestione missioni

- Consultazione missioni attive e modifiche dati missioni

### Gestione periferiche

- Stampanti
- Bilance, display, scanner
- Dispositivi RF e Wi-Fi
- Laser scanner per analisi profili

### Riconoscimento immagine

- Interfacciamento con telecamere per il riconoscimento di immagine
- Trasmissione coordinate a sistemi di presa

### File di log

- Informativi e di errore
- Comunicazione
- Giornale di database

### Principali funzioni

- Layout sinottico dell'impianto
- Elenco missioni di lavoro
- Elenco anomalie fisiche impianto
- Elenco messaggi e anomalie logiche
- Elenco protocolli di comunicazione con le macchine
- Visualizzazione dello stato delle periferiche
- Storicizzazione dei dati
- Statistiche di funzionamento, anomalie e ore di lavoro dei motori

### Layout sinottico

- Visualizzazione di tutte le macchine presenti sull'impianto ed i loro dispositivi (fotocellule, sensori, motori, porte avvolgibili, ecc.)
- Le finestre di layout possono essere molteplici e al loro interno è possibile eseguire zoom dinamici e spostarsi in maniera interattiva (come se si camminasse sull'impianto)

### Elenco missioni di lavoro

- Visualizza le attività da eseguire

### Elenco anomalie fisiche impianto

- Tutte le anomalie ricevute dall'impianto vengono segnalate con testo descrittivo ed esauriente. È possibile, inoltre, comandare un avvisatore acustico (cicalino), oppure inoltrare una chiamata modem al centro di manutenzione per segnalare il problema
- Tutte le informazioni sul funzionamento dell'impianto vengono segnalate in maniera chiara ed esaustiva

### Visualizzazione periferiche

- Visualizzazione delle periferiche (scanner, bilance, display, etichettatrici automatiche, stampanti ecc.), con le informazioni ad esse associate
- Gestione del comando manuale
- Collegamento in tecnologia Wi-Fi

### Storicizzazione

- Storicizzazione di tutte le informazioni sull'attività dell'impianto e possibilità di consultazione degli archivi per eseguire statistiche sull'andamento produttivo dell'impianto controllato

### Movimentazione automatica

- Gestione dell'impianto ad esso collegato e determinazione delle strategie di funzionamento delle varie macchine, consentendo di ottimizzare in tempo reale i flussi produttivi dell'impianto a seconda delle esigenze richieste
- Impostazione e schedulazione di diverse strategie di utilizzo dell'impianto, in modo da rendere flessibile l'andamento produttivo a seconda dei carichi di lavoro
- Interventi sull'impianto in maniera diretta ed univoca: l'operatore, guidato da procedure di intervento standardizzate, è in grado di ripristinare qualsiasi situazione di fermo in breve tempo
- Possibilità di personalizzazioni su esigenze della committente

### Connessione telefonica per teleassistenza

- Tutti gli impianti LCS sono gestibili da remoto con qualsiasi tipo di collegamento:
  - VPN
  - ISDN e PSTN
  - GSM/GPRS

### Referenze

- Per un elenco aggiornato delle referenze, visitare la sezione "I nostri clienti" sul sito [www.lcsgroup.it](http://www.lcsgroup.it)

---

## LCS S.p.A.

Via Bernini, 30 - 20865 Usmate Velate (MB)  
Tel. +39 039.6755901 - Fax +39 039.6755990  
[info@lcsgroup.it](mailto:info@lcsgroup.it) - [www.lcsgroup.it](http://www.lcsgroup.it)